



## Reporte Fotográfico

Fecha de terminación: 11-01-2020

Lugar de ejecución: Cemex Morones Prieto



Instalación anterior



Instalacion Actual



Instalación Level Shield, (en tapa modificada)



Tubo Sonda en tanque (sin modificar)

<i>Editó</i>	<i>Revisó</i>	<i>Acepta</i>
	Ing. Abdi Ariel Villaseca Román	



## Reporte Fotográfico

Fecha de terminación: 11-01-2020

Lugar de ejecución: Cemex Morones Prieto



Modificación de tapa



Instalacion Medidor electronico



Medidor anterior y nuevo



Instalación de Fuel Shield

<i>Editó</i>	<i>Revisó</i>	<i>Acepta</i>
	Ing. Abdi Ariel Villaseca Román	



## Reporte Fotográfico

Fecha de terminación: 11-01-2020

Lugar de ejecución: Cemex Morones Prieto



Instalación de antena



Instalación de RFID en camiones



Instalación de RFID en camiones



Verificación del medidor electrónico

<i>Editó</i>	<i>Revisó</i>	<i>Acepta</i>
	Ing. Abdi Ariel Villaseca Román	





## Reporte Fotográfico

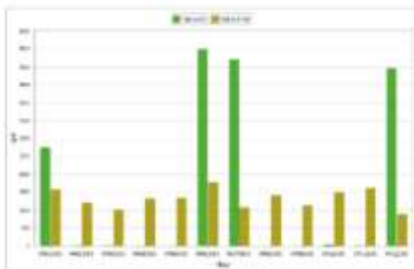
Fecha de terminación: 11-01-2020

Lugar de ejecución: Cemex Morones Prieto

# FUEL INVENTORY

## COMPLETE FUEL INVENTORY VISIBILITY

- » Real time fuel level monitoring, water level, and temperature compensation calculations.
- » Cellular solutions for remote or offsite tanks.
- » Real time delivery verification.
- » Tempering and siphoning alerts.
- » Instant inventory visibility for multiple locations and tanks. No need to call locations.
- » Transaction analysis and error reconciliation.
- » Access information from any computer, tablet, smartphone.



Editó	Revisó	Acepta
	Ing. Abdi Ariel Villaseca Román	



## Reporte Fotográfico

Fecha de terminación: 11-01-2020

Lugar de ejecución: Cemex Morones Prieto

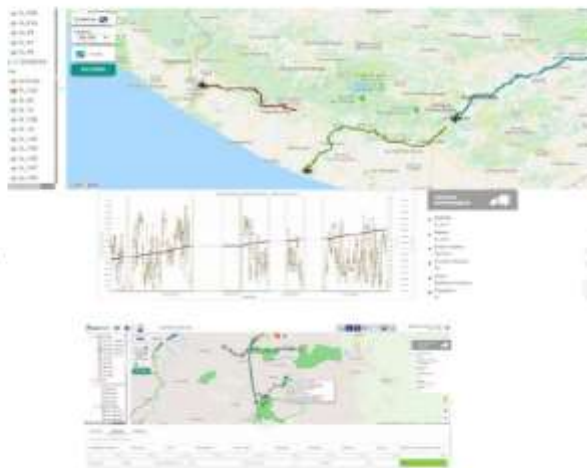
### FUEL DISPENSING COMPLETE FUEL ACCESS

- » Real time access into fuel transactions and pumps.
- » Visibility into fuel consumption by tank, pump, car, or driver.
- » Assign fuel limits in real time.
- » Control and visibility of fuel type dispensing per asset. Where, when, and the cost associated.
- » Pump dispensing statistics for scheduled maintenance.
- » Drastically reduce paper work and record keeping labor.
- » Analysis of usage and cross analysis with telematics and GPS modules.



### GPS TRACKING FLEET MONITORING

- » Real time access to asset location for increased customer service.
- » Identifies maximum speeds and total time exceeding speed limits to promote safe driving.
- » Maximize driver efficiency by creating planned routes.
- » Eliminate unsanctioned stops/trips. Points of interest management.
- » Alerts for speeding, geofence, hours of operation, unplanned stops, and idling violations.



Editó	Revisó	Acepta
	Ing. Abdi Ariel Villaseca Román	